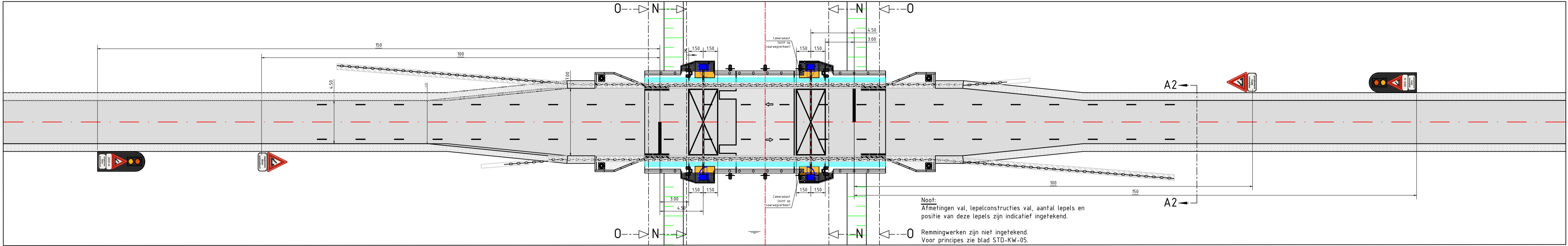
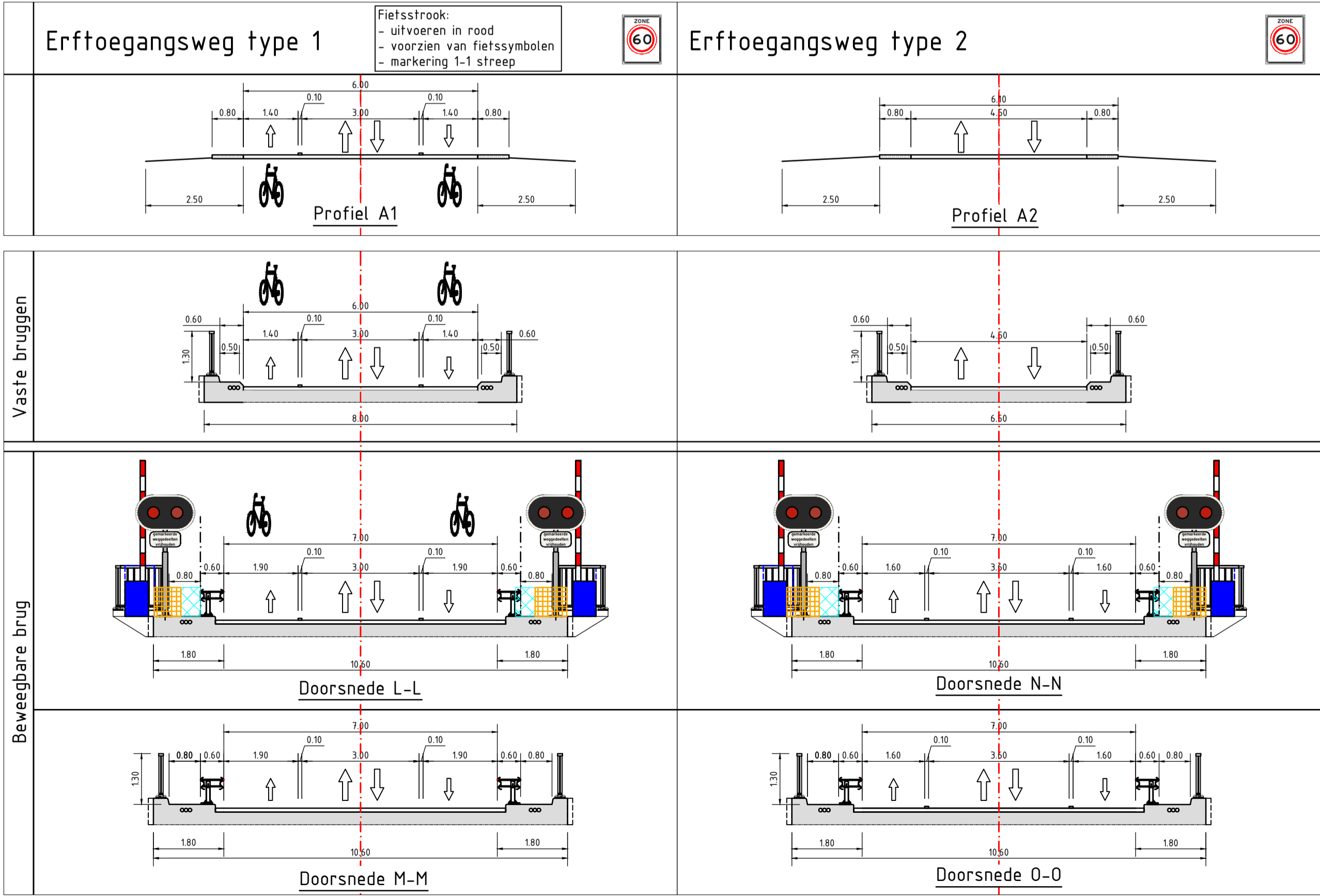


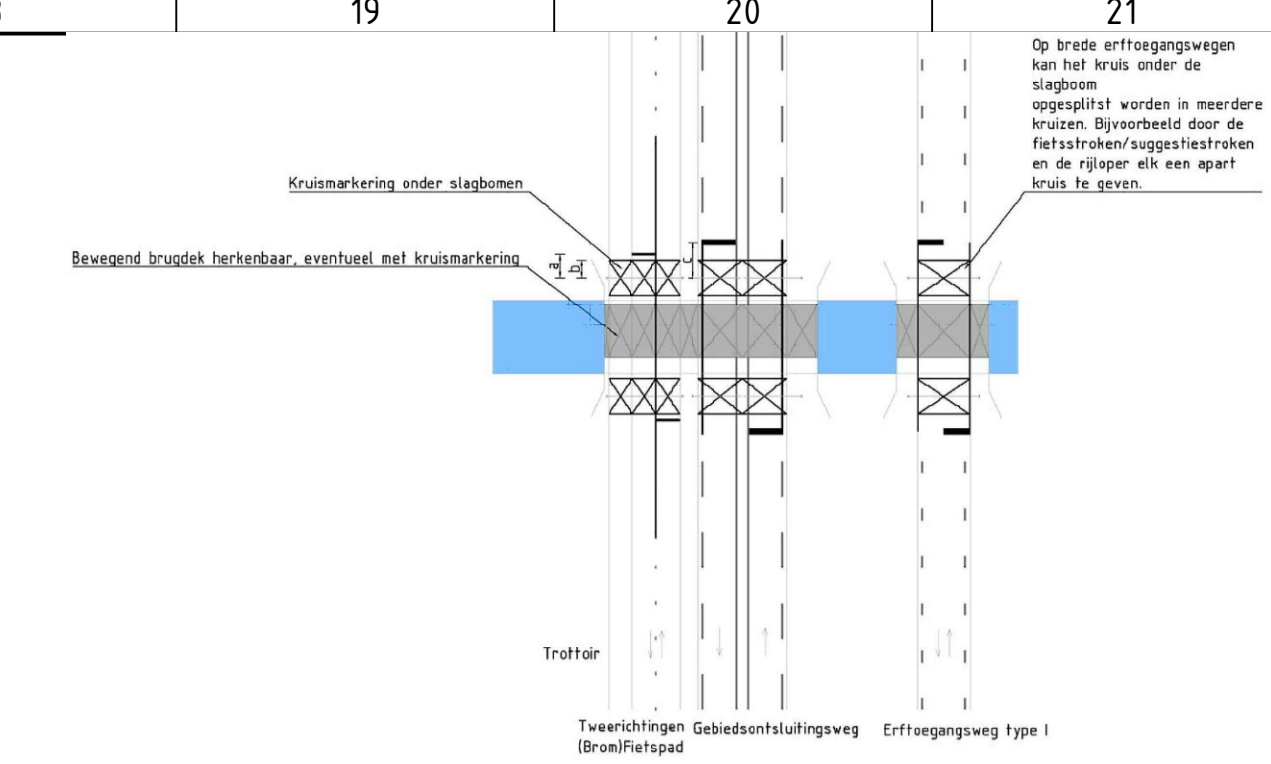
Uitwerkingen Erftoegangsweg type 1 Situatie;
Schaal 1:200



Uitwerkingen Erftoegangsweg type 2 Situatie;
Schaal 1:200



Uitwerkingen Erftoegangswegen;
(afwijkend van de basis bouwblokken en basis wegindeling)

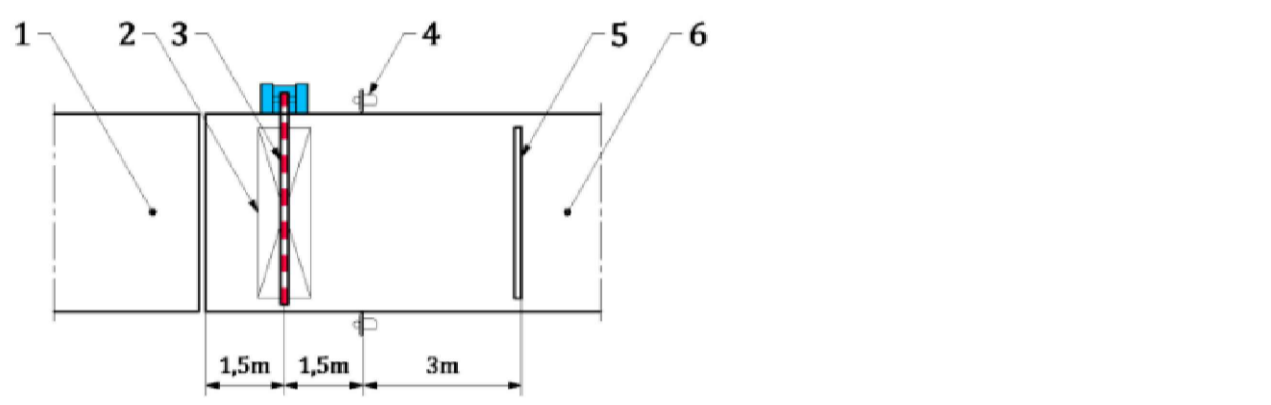


a = afstand stopstreep (breedte) tot slagboom 2-3 meter
b = 1,5
c = afstand stopstreep gemiddeld verkeer tot slagboom 3-5 meter

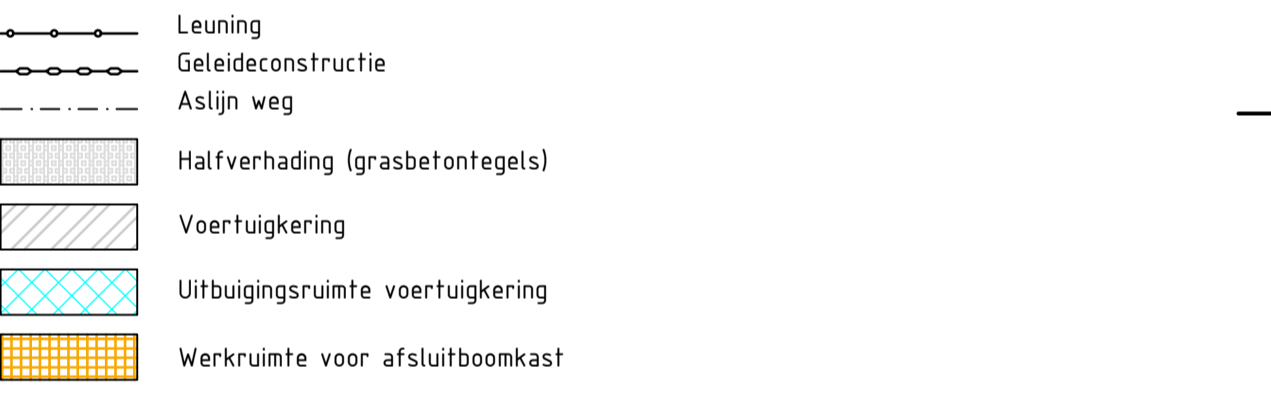
- Markeringen bij bewegbare bruggen:
- Conform Regeling verkeerslichten &
 - CROW Richtlijn voor bekabeling en markering van wegen 2024 (H7 \$7.6)
 - Veiligheidszone (afstand afsluitbomen tot brugdek): conform NEN 6787-1. (1,5 m)

Situatie getekend voor een basculebrug.
Bij een ophaalbrug zal de afstand van de afsluitbomen tot het val verder van het draaipunt verschuiven i.v.m. het realiseren van de veiligheidszone conform NEN 6787-1 welke dan gemeten wordt van het maatgevende uiteinde van de balansconstructie.

Positionering seilen en afsluitbomen conform NEN-6787.
Stopstreepafstanden vanuit de Regeling Verkeerslichten prevaleren bij tegenstrijdigheden met de waarden in tabel 7 van de NEN 6787.



- Aandachtspunten bij Erftoegangswegen:
- De uitwerking van de dwarsprofielen van bewegbare bruggen is gebaseerd op het toepassen van een voertuigkering.
 - De uitwerking van de vaste bruggen is gebaseerd op een CE gecertificeerde kerende leuning.



- Toelichting
- Het gebruik van deze standaard profielen moet gebeuren in samenhang met de Standaard wegprofielen volgens deel 1 Wegen.
 - Daar waar vermeld zijn de gehanteerde verhardingsbreedten overgenomen of afgeleid uit de ERBI deel 1 Wegen.
 - Verhardingsbreedten van rijbanen en/of (brom)fietspaden kunnen situationeel anders zijn. Daarmee zal breedte van het brugdek evenredig met de verhardingsbreedten veranderen.
 - IFD detaillering is nog niet meegenomen in de dwarsprofielen (geen directe invloed).
 - De hoofdafmetingen zijn bepaald: Vormcontouren schampkanten, zie STD-KW-02. Overige vormcontouren, afmetingen, constructiedikten, langs- en dwarsafschot en alignementen moeten in de nadere uitwerking specifiek worden uitgewerkt.
 - Bij de nadere uitwerking van de dwarsprofielen naar projectspecifieke uitwerking moeten effecten van het type bewegbare brug nog meegenomen worden in de profielen. Bij een ophaalbrug moet bijvoorbeeld nog ruimte toegevoegd worden voor de plaatsing van hameitoren en verschuiven de afsluitbomen verder van de draaipuntzijde af. Bij ophaalbruggen (ten zeker bij dubbele bruggen) zorgt dit voor een groter ruimtebeslag in de breedte.
 - Bij een verhoogde en verbrede rijstrookscheiding geldt dat aan beide zijden van de rijbaan altijd landverkeerseinen moeten worden toegepast.
 - Voor voorbeeld uitwerkingen van Geleidsluitingswegen en Regionale Stroomwegen en erftoegangswegen zie bladen STD-KW-01-02, -03 en -04.
 - Randelementen (gestippeld getekend) zijn niet in de maatvoering verwerkt.

- Toepassing voetpaden in/op kunstwerken
- Ter plaatse van kunstwerken wordt naast het (brom)fietspad vaak een voetpad met een breedte van 1,50 m toegepast. Dit voetpad is vaak alleen ter plaatse van het kunstwerk (fiestunnel en viaducten) en wordt circa 10 à 15 m voorbij het kunstwerk weer beëindigd. In fietstunnels en op viaducten hebben voetgangers die gebruik maken van het fietspad geen uitwijkmogelijkheid, vandaar lokaal de toepassing van een voetpad.
 - Per locatie dient vastgesteld te worden of er behoefte is aan een dergelijk voetpad.

- Werkruimte rondom afsluitboomkasten:
- Rondom de slagboomkasten geen open roostervloeren toepassen.
 - Toegankelijkheid deuren en handslingers gerelateerd aan oriëntatie rijrichting snelverkeer; Draarichting deuren en slingerpositie zijn intakekend en moeten worden opgevolgd bij afsluitboomkasten met een aan de zijkant gemonteerde handslinger.

- Toegang camera- en lichtmasten:
- Masten van camera's en lichtmasten mogen achter de leuning worden geplaatst. Kantelmasten moeten bij het kantelen op de leuning "landen".

Alle maten in m tenzij anders vermeld.
Hoeken in decimale graden, tenzij anders vermeld.

Kunstwerken
Standaard dwarsprofielen kunstwerken
Bewegbare brug in Erftoegangswegen type 1 en 2

Provincie Noord-Holland
Directie Beheer en Uitvoering
Sector Ingenieursdiensten
Postbus 3007
2001 DA Haarlem

Schaal: 1:100, 1:200
2025-10

A1 (594x1050)
Blad STD-KW-01-04

Afscherming	Wegtypering			
	ETW Bubeke	GOW Bubeke	Stroomweg	GOWETW BiBeke
100				
150				
200				
300				
600				

Voorwaarschuwing landverkeer; plaatsing (indicatief)

- Markeringen bij bewegbare bruggen:
- Conform Regeling verkeerslichten &
 - CROW Richtlijn voor bekabeling en markering van wegen 2024 (H7 \$7.6)
 - Veiligheidszone (afstand afsluitbomen tot brugdek): conform NEN 6787-1. (1,5 m)

Situatie getekend voor een basculebrug.
Bij een ophaalbrug zal de afstand van de afsluitbomen tot het val verder van het draaipunt verschuiven i.v.m. het realiseren van de veiligheidszone conform NEN 6787-1 welke dan gemeten wordt van het maatgevende uiteinde van de balansconstructie.